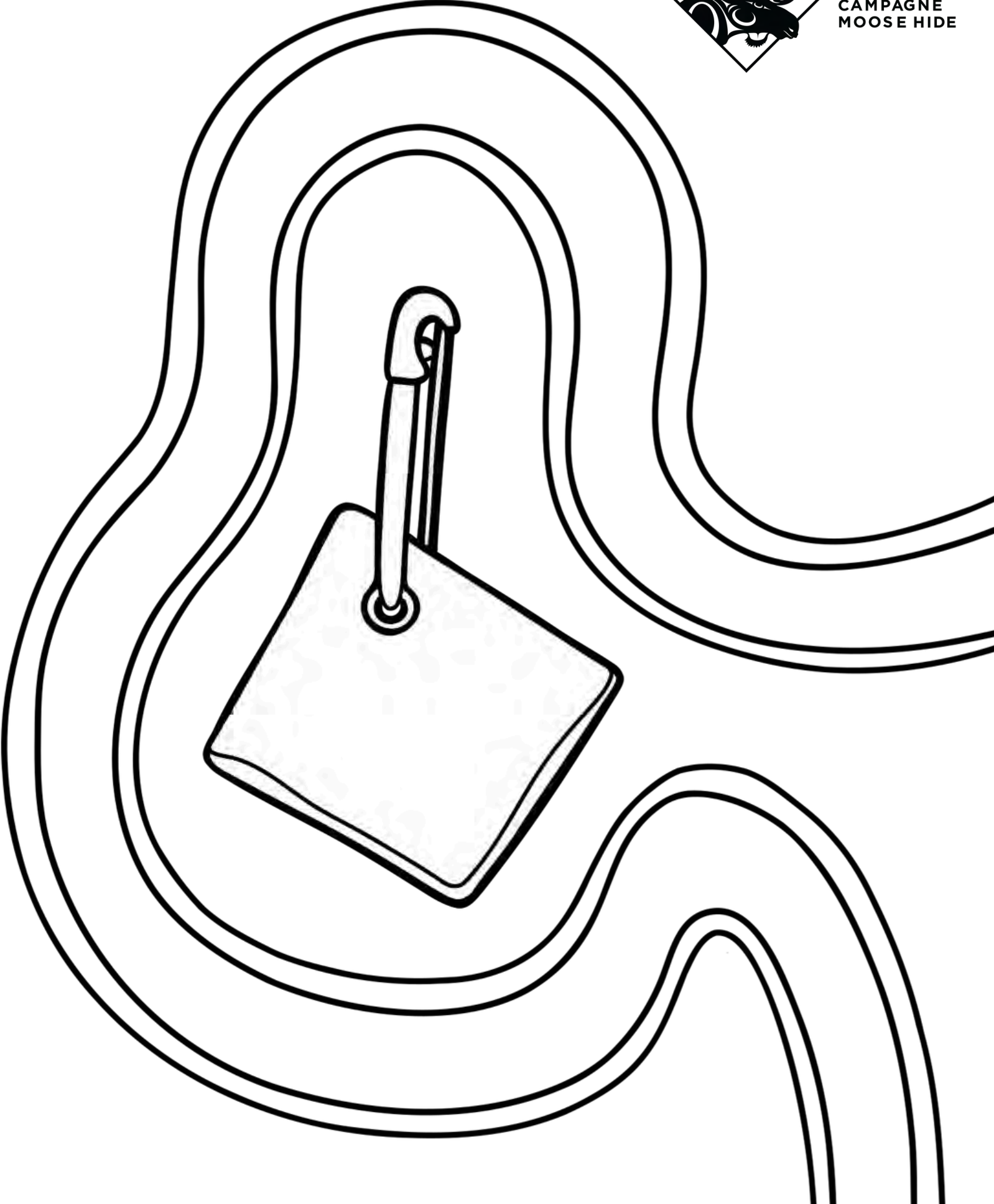


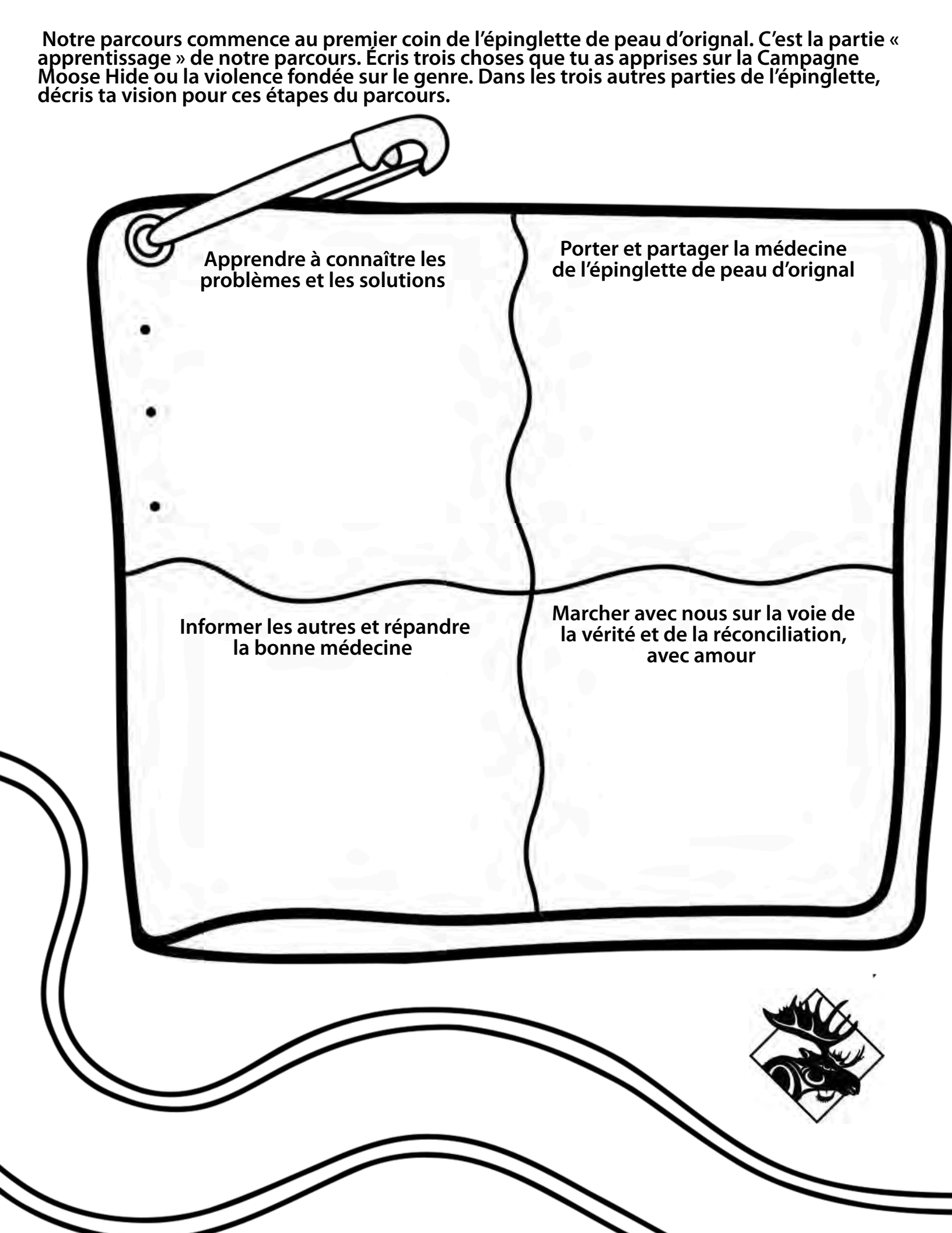
Parcourons ce chemin ensemble



MOOSE HIDE
CAMPAIGN
CAMPAGNE
MOOSE HIDE



Notre parcours commence au premier coin de l'épinglette de peau d'original. C'est la partie « apprentissage » de notre parcours. Écris trois choses que tu as apprises sur la Campagne Moose Hide ou la violence fondée sur le genre. Dans les trois autres parties de l'épinglette, décris ta vision pour ces étapes du parcours.



Apprendre à connaître les problèmes et les solutions

-
-
-

Porter et partager la médecine de l'épinglette de peau d'original

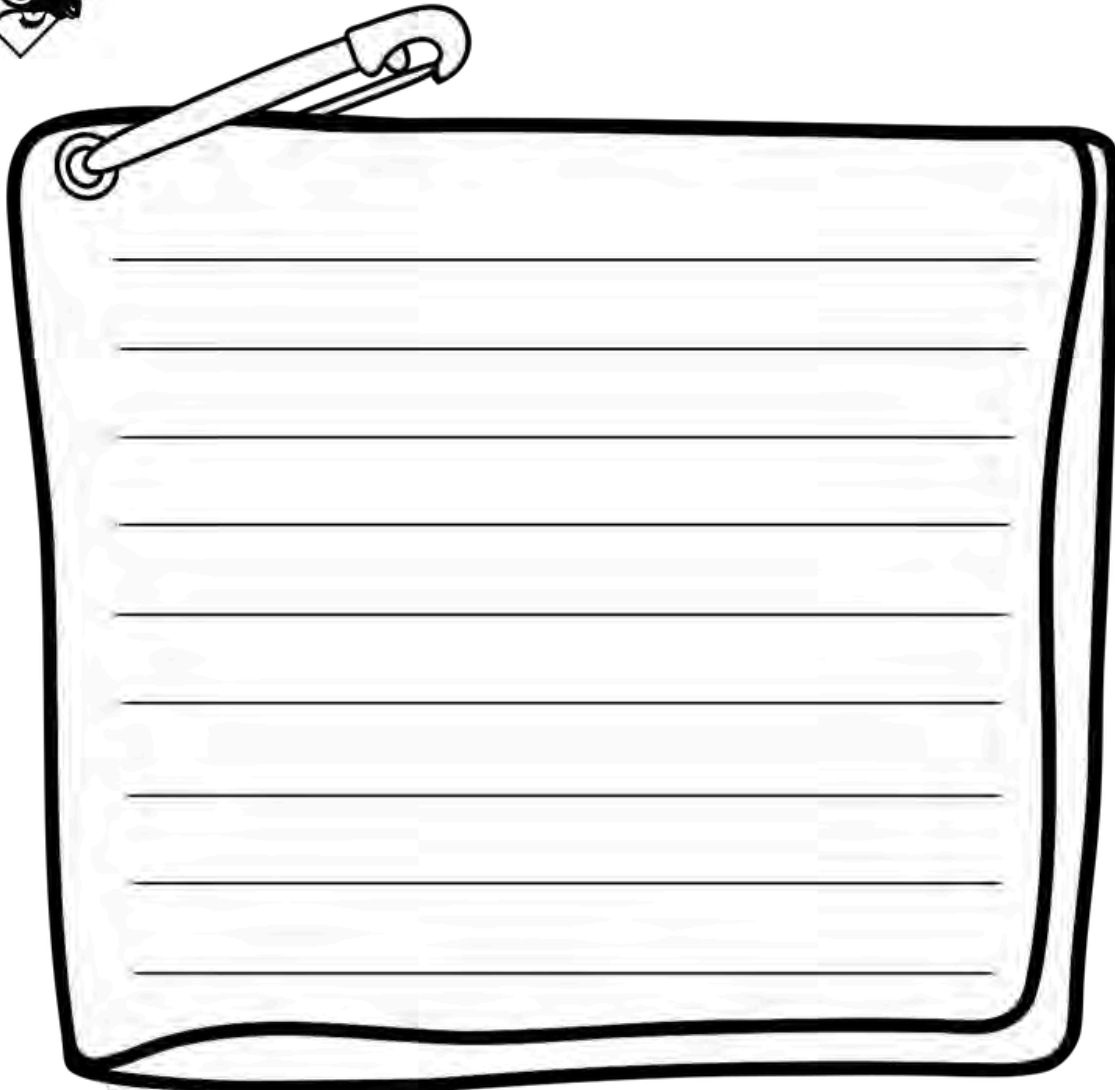
Informez les autres et répandez la bonne médecine

Marcher avec nous sur la voie de la vérité et de la réconciliation, avec amour





Nous sommes maintenant à l'étape de notre parcours où nous portons et partageons la médecine. Pour chaque épinglette que nous portons, au moins 5 personnes nous arrêteront pour nous poser des questions à son sujet. C'est comme ça que nous répandons la médecine de la Campagne Moose Hide.

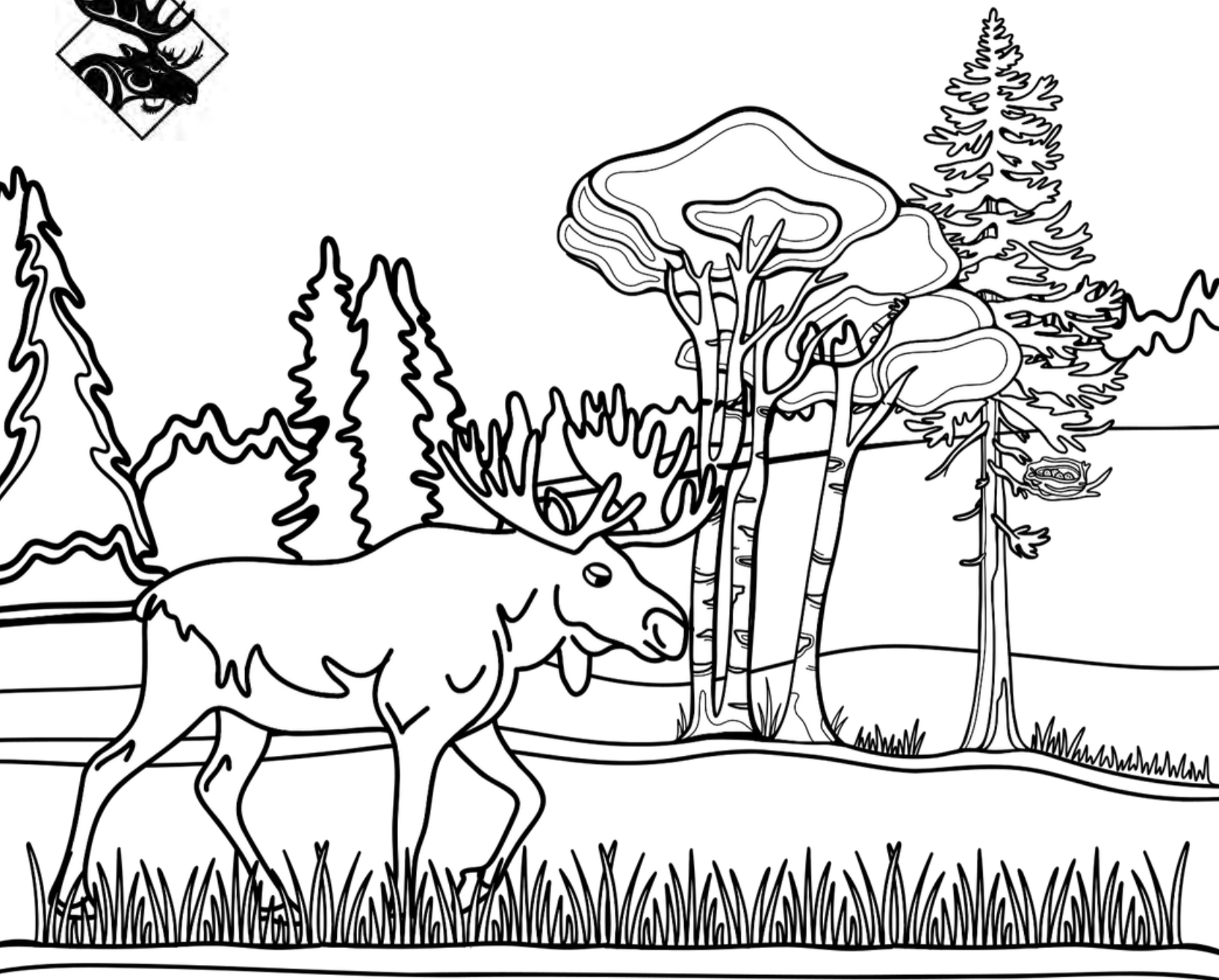


PENDANT CETTE ÉTAPE DU PARCOURS, C'EST TOI QUI DOIS INFORMER LES AUTRES.

Apprendre à informer les gens sur l'épinglette fait partie du parcours. C'est ce qui te permet de porter l'épinglette et de la partager avec les autres. Écris ce que tu diras quand les gens te demanderont pourquoi tu portes un carré de peau d'original.



Pour faire ce parcours, il n'est pas nécessaire d'être parfait. Il faut simplement essayer de traverser la vie en se laissant guider par ses propres valeurs. Dans l'espace ci-dessous, écris trois valeurs qui te guident sur ta voie et les choix ou actions que tu fais pour les honorer.



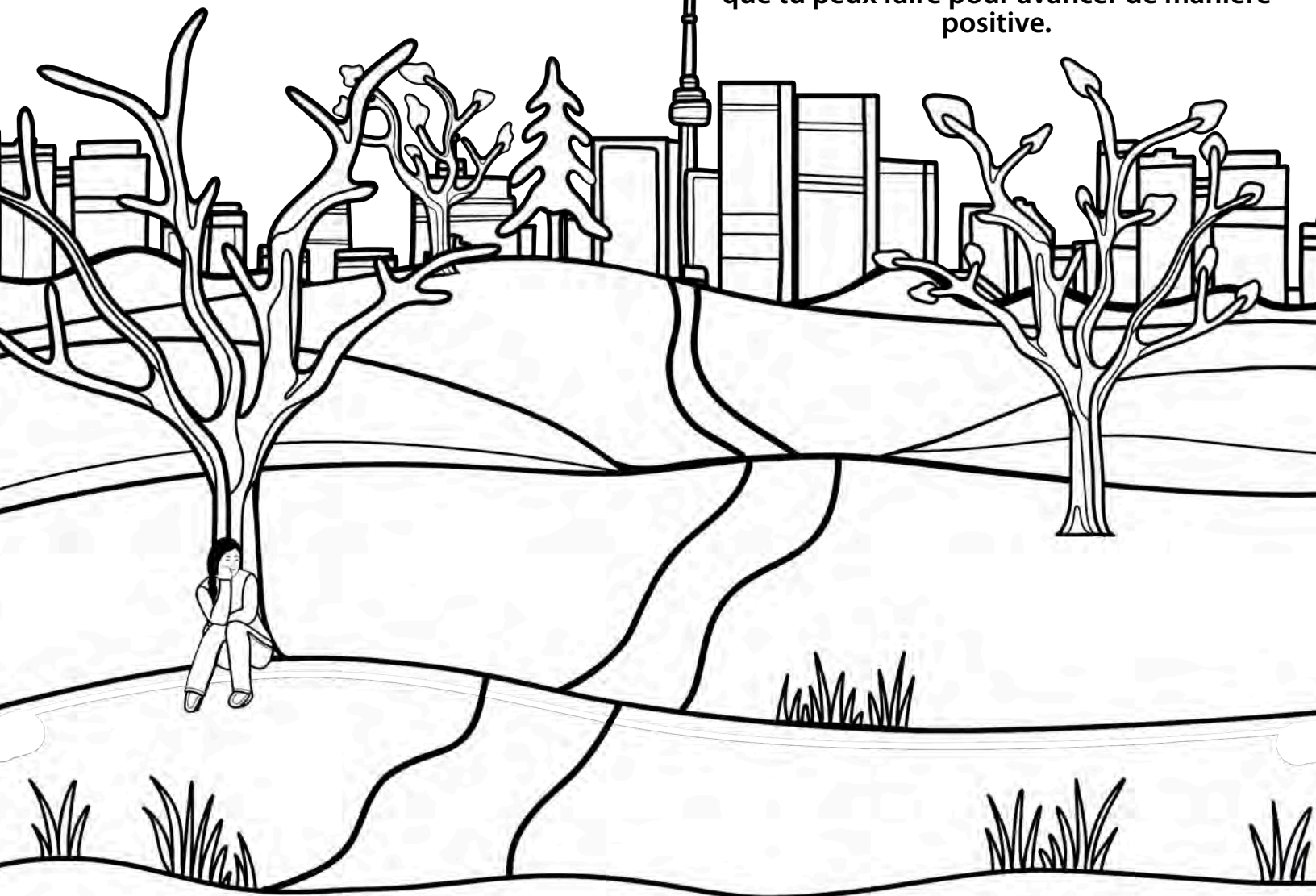
La Campagne Moose Hide est fondée sur des valeurs de base qui orientent notre parcours ensemble. Quand tu te joins à nous et à des dizaines de milliers d'autres personnes sur l'Île de la Tortue, tu incarnes la médecine et les valeurs de la Campagne. Voici une suerie ou une tente de sudation. C'est un lieu de cérémonie pour beaucoup de nations autochtones. Dessine des personnes de ton entourage autour de la tente. Ces personnes devraient t'inspirer à suivre cette voie en respectant nos valeurs et les tiennes.



Sur ce parcours, nous honorons la vérité et la réconciliation. La Campagne Moose Hide est un mouvement dirigé par des Autochtones qui est ancré dans la culture, les enseignements et la communauté. L'épinglette de peau d'original est un cadeau de médecine offert à des personnes de tous les horizons. C'est un symbole d'un engagement à mettre fin à la violence.

La violence fondée sur le genre touche des communautés aux quatre coins du pays et de la planète. Chacune et chacun de nous a un rôle à jouer pour créer le changement.

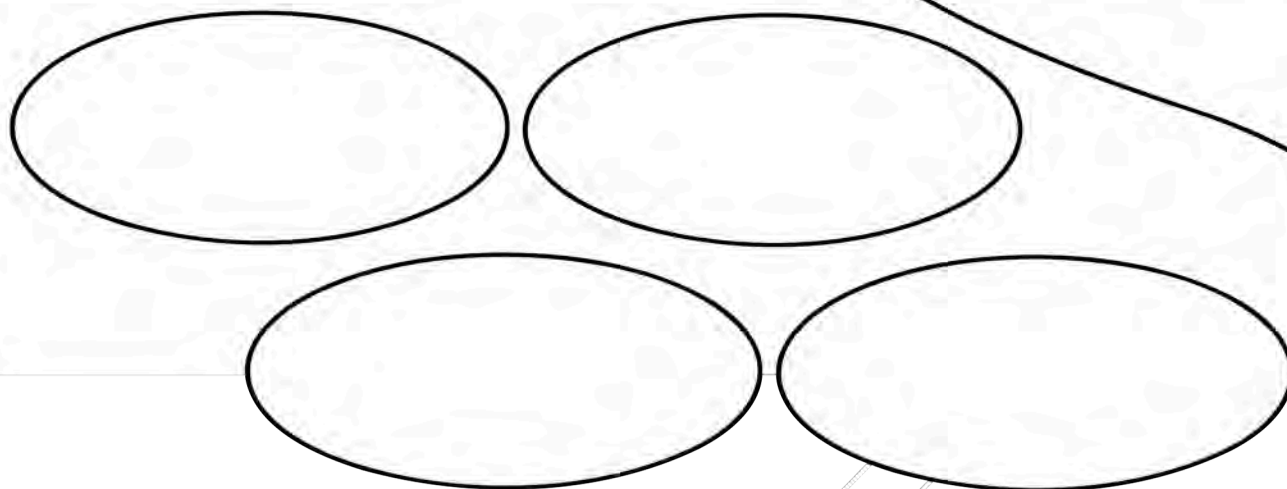
Pendant que tu réfléchis, dessine-toi sur ce sentier ou à côté de celui-ci. Puis, décris le rôle que tu peux jouer pour aider à mettre fin à la violence fondée sur le genre et ce que tu peux faire pour avancer de manière positive.



Suivre ce parcours avec nous ne sera pas toujours facile. Prendre soin de toi est une forme de résistance. Tu dois te reposer pour pouvoir continuer d'avancer. En parcourant ce chemin, tu seras la bonne médecine pour le monde, mais tu dois aussi trouver la médecine dont tu as besoin.



Dans les cercles ci-dessous, dessine 4 façons dont tu prends soin de toi mentalement, physiquement, émotionnellement et spirituellement.



Cette voie en est une de vérité et de réconciliation. Notre parcours est fondé sur les visions du monde, les valeurs et les modes d'existence autochtones. La voie que nous empruntons est parallèle à plusieurs autres voies, visions du monde et modes d'existence. Ensemble, nous devons trouver un moyen de mettre fin à la violence. Le canot et le cours d'eau représentent notre parcours. Ajoute un deuxième cours d'eau à côté de celui-ci pour représenter ta propre vision du monde ou une autre.

